



АДМИНИСТРАЦИЯ ГОРОДА ПЕРМИ  
ДЕПАРТАМЕНТ ЗЕМЕЛЬНЫХ ОТНОШЕНИЙ

Сибирская ул., д. 15, Пермь, 614000, тел. (342) 212-46-78, факс 212-41-51  
e-mail: dzo@gorodperm.ru, http://www.gorodperm.ru

**РАЗРЕШЕНИЕ**  
**на размещение объекта**  
№ 21-01-44-940 от 24 ИЮН 2022

Департамент земельных отношений Администрации города Перми в соответствии с пунктом 3 ст. 39.36 Земельного кодекса Российской Федерации, Положением о порядке и условиях размещения объектов на землях или земельных участках, находящихся в государственной или муниципальной собственности, на территории Пермского края без предоставления земельных участков и установления сервитутов, публичного сервитута, утвержденным Постановлением Правительства Пермского края от 22 июля 2015 г. № 478-п, заявлением от 15 июня 2022 г. № 21-01-06-5307

**разрешает** ООО «СЗ «Орсо Дом» (ИНН 5902054420, ОГРН 11959588022204, место нахождения: 614000, г. Пермь, ул. Ленина, д. 9)

**размещение объекта:** Линейные сооружения канализации (в том числе ливневой) и водоотведения, для размещения которых не требуется разрешения на строительство для строящегося многоквартирного жилого дома по ул. Елькина, 14).

**на землях:** государственная собственность на которые не разграничена

**местоположение:** Пермский край, г. Пермь, Свердловский район, ул. Седова.

**разрешение выдано на срок:** 1 (один) год

Дополнительные условия размещения:

**способ размещения объекта:** подземный

Территория, расположена в зоне с особым условием использования территорий: охранные зоны коммунальных тепловых сетей, приаэродромная территория аэродрома аэропорта Большое Савино.

ООО «СЗ «Орсо групп»:

1. Соблюдать Правила охраны коммунальных тепловых сетей, утвержденные Приказом Министерства архитектуры, строительства и жилищно-коммунального хозяйства Российской Федерации от 17 августа 1992 г. № 197 «О типовых правилах охраны коммунальных тепловых сетей»;

2. Соблюдать Правила охранных зон воздушного пространства, установленные постановлением Правительства Российской Федерации от 11 марта 2010 г. № 138 «Об утверждении Федеральных правил использования воздушного пространства Российской Федерации».

В соответствии с пунктом 7(2) Положения о порядке и условиях размещения объектов на землях или земельных участках, находящихся в государственной или муниципальной собственности, на территории Пермского края без предоставления земельных участков

и установления сервитутов, публичного сервитута, утвержденного постановлением Правительства Пермского края от 22 июля 2015 г. № 478-п, представить в департамент земельных отношений в течении 1 месяца с момента размещения объектов материалы контрольной геодезической съемки размещенных объектов на бумажном и электронном носителях на безвозмездной основе.

В соответствии со статьей 20<sup>1</sup> Закона Пермского края от 14 сентября 2011 г. № 805-ПК «О градостроительной деятельности в Пермском крае» ООО «СЗ «Орсо групп»:

Не позднее, чем за 10 рабочих дней до начала строительства и реконструкции безвозмездно передать в департамент градостроительства и архитектуры администрации города Перми один экземпляр копий разделов проектной документации, предусмотренных пунктом 1 части 12 статьи 48 Градостроительного кодекса Российской Федерации.

В течение 10 рабочих дней после окончания работ по строительству, реконструкции безвозмездно передать в департамент градостроительства и архитектуры администрации города Перми схему, отображающую расположение объекта и сетей инженерно-технического обеспечения, подписанную ООО «СЗ «Орсо групп», с приложением текстового и графического описания местоположения границ охранной и санитарно-защитной зоны, перечень координат характерных точек границ такой зоны.

**Приложение:** схема предполагаемых к использованию земель или части земельного участка (на 1 л. в 1 экз.).

И.о. начальника отдела предоставления  
земельных участков по работе  
с юридическими лицами



Н.Н. Борцова

# Схема предполагаемых к использованию земель или части земельного участка

**Объект:** Линейные сооружения канализации (в том числе ливневой) и водоотведения, для размещения которых не требуется разрешения на строительство.

**Местоположение:** Пермский край, г. Пермь, Свердловский район, ул. Седова

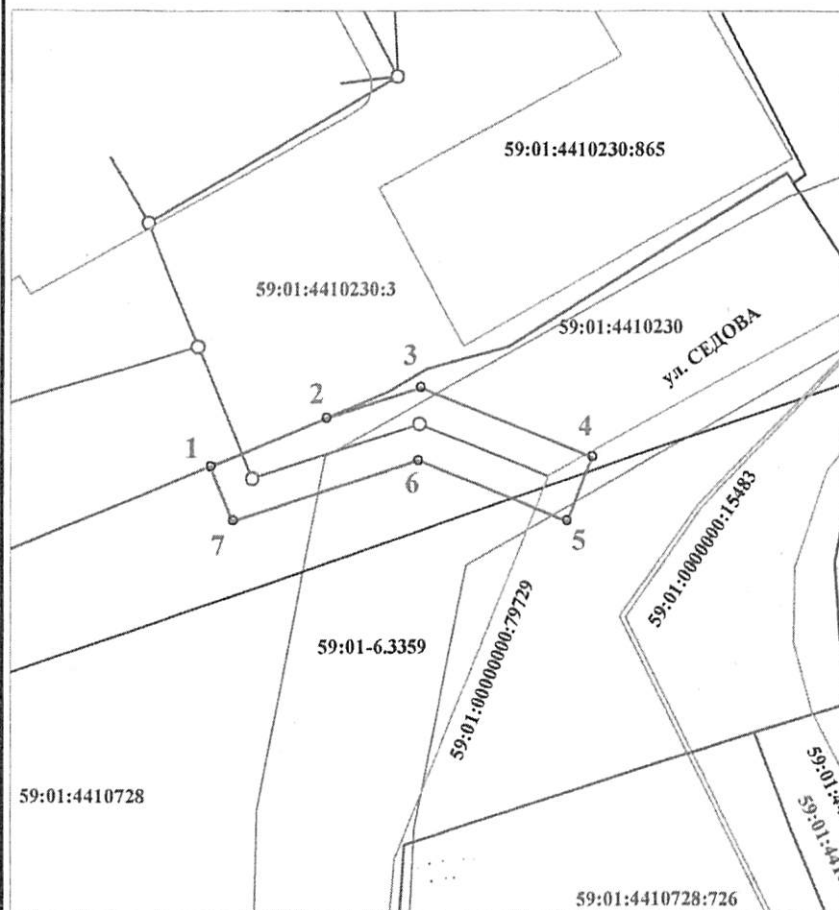
**Площадь земель или части земельного участка:** 137 кв.м

**Категория земель:** Земли населенных пунктов

**Вид разрешенного использования:** -

Каталог координат поворотных точек части земельного участка  
Система координат МСК-59

Обозначение характерной точки	Координаты, м	
	X	Y
1	516084,29	2231703,18
2	516087,82	2231711,72
3	516090,05	2231718,64
4	516085,00	2231731,27
5	516080,36	2231729,42
6	516084,74	2231718,45
7	516080,35	2231704,79
1	516084,29	2231703,18



Масштаб 1:500

## Условные обозначения:

- Проектируемая сеть водоотведения
- Граница земельного участка предполагаемая к использованию
- Граница земельного участка, сведения о котором содержатся в ЕГРН
- Граница кадастрового квартала
- :114 Обозначение земельных участков, сведения о которых содержатся в ЕГРН
- Объект капитального строительства, сведения о котором содержатся в ЕГРН
- Зона с особым условием использования территории, сведения о которой содержатся в ЕГРН

## Описание границ смежных землепользователей:

- от 1 точки до 2 точки — земельный участок с кадастровым номером 59:01:4410230:3
- от 2 точки до 1 точки — земли, находящиеся в государственной или муниципальной собственности, свободные от прав третьих лиц

Заявитель:

ОРСО  
ДОМ

ОГРН 1195958022004  
ИНН 5902054000

г. Пермь

Глухих М.А.

Верно